

**Практическая работа №5 (итоговая) Определение по картам районов специализации в пределах области основных сельскохозяйственных культур и отраслей животноводства.**

**Задание 1**

1. Рассмотрите табл. 1. Продукция области, доля которой в общероссийском производстве существенно выше доли нашей области в населении России, — это сельскохозяйственная специализация области.

*Таблица 21. Производство отдельных видов сельскохозяйственной продукции в России и Оренбургской области в 2000 г.*

Продукция	Единица измерения	Россия	Оренбургская область	Доля Оренбургской области от России, %
Зерно	млн т	65,4	3,1	4,7
Подсолнечник	тыс. т	3915	184,3	4,7
Картофель	тыс. т	33700	321,6	1,0
Овощи	тыс. т	12300	248,0	2,0
Молоко	тыс. т	32277	739,0	2,3
Яйца	млн шт.	34042	549,7	1,6
Шерсть	тонн	40345	815	2,0
Мясо	тыс. т	4431	76,6	1,7
Животное масло	тыс. т	267	7,0	2,6
Растительное масло	тыс. т	1375	48,3	35,1
Кондитерские изделия	тыс. т	1635	8,6	0,5
Мука	тыс. т	11900	238,7	2,0
Крупа	тыс. т	919	40,9	4,5
<i>Население</i>	<i>млн чел.</i>	<i>147</i>	<i>2,2</i>	<i>1,5</i>

Заполните в тетради таблицу 1, вписав в нее виды продукции, на которых специализируется область.

*Таблица 1. Сельскохозяйственная специализация Оренбургской области*

Продукция	Доля в общероссийском производстве

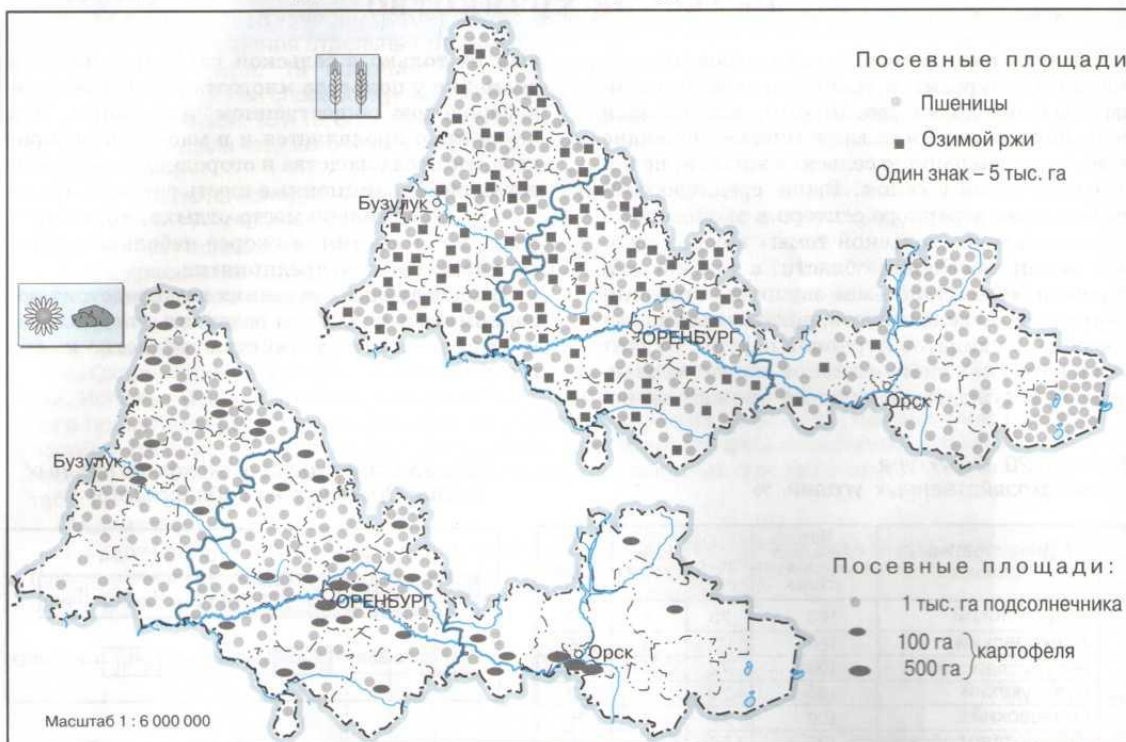
2. Ответьте на вопросы письменно:

- Какие природные предпосылки определяют специализацию нашей области в производстве зерна, подсолнечника, шерсти?
- Почему невелика доля области в производстве картофеля и овощей? Какие районы России специализируются на производстве этих продуктов?
- Случайно ли, что доля в производстве яиц почти точно совпадает с долей области в населении России? Вспомните, легко ли перевозить эти виды продукции на большие расстояния и как размещается производство малотранспортабельной продукции?

**Задание 2**

1. Изучите карты на рис. 27.

*Рис. 27. Посевные площади сельскохозяйственных культур*



Заполните в тетради таблицу 2. Используйте при этом знания о природных условиях и населении области, полученные Вами ранее, а также объяснения учителя.

Таблица 2. География растениеводства Оренбургской области

Культура	Основные районы производства	Факторы влияющие на размещение производства
Пшеница		
Рожь		
Технические культуры (подсолнечник)		
Картофель и овощи		

Найдите свой район на картах и определите его растениеводческую специализацию. Запишите ответ в тетрадь.

### Задание 3

Изучите карты на рис. 28 в и заполните в тетради таблицу 3.

Рис. 28. Поголовье сельскохозяйственных животных в 1998 г.

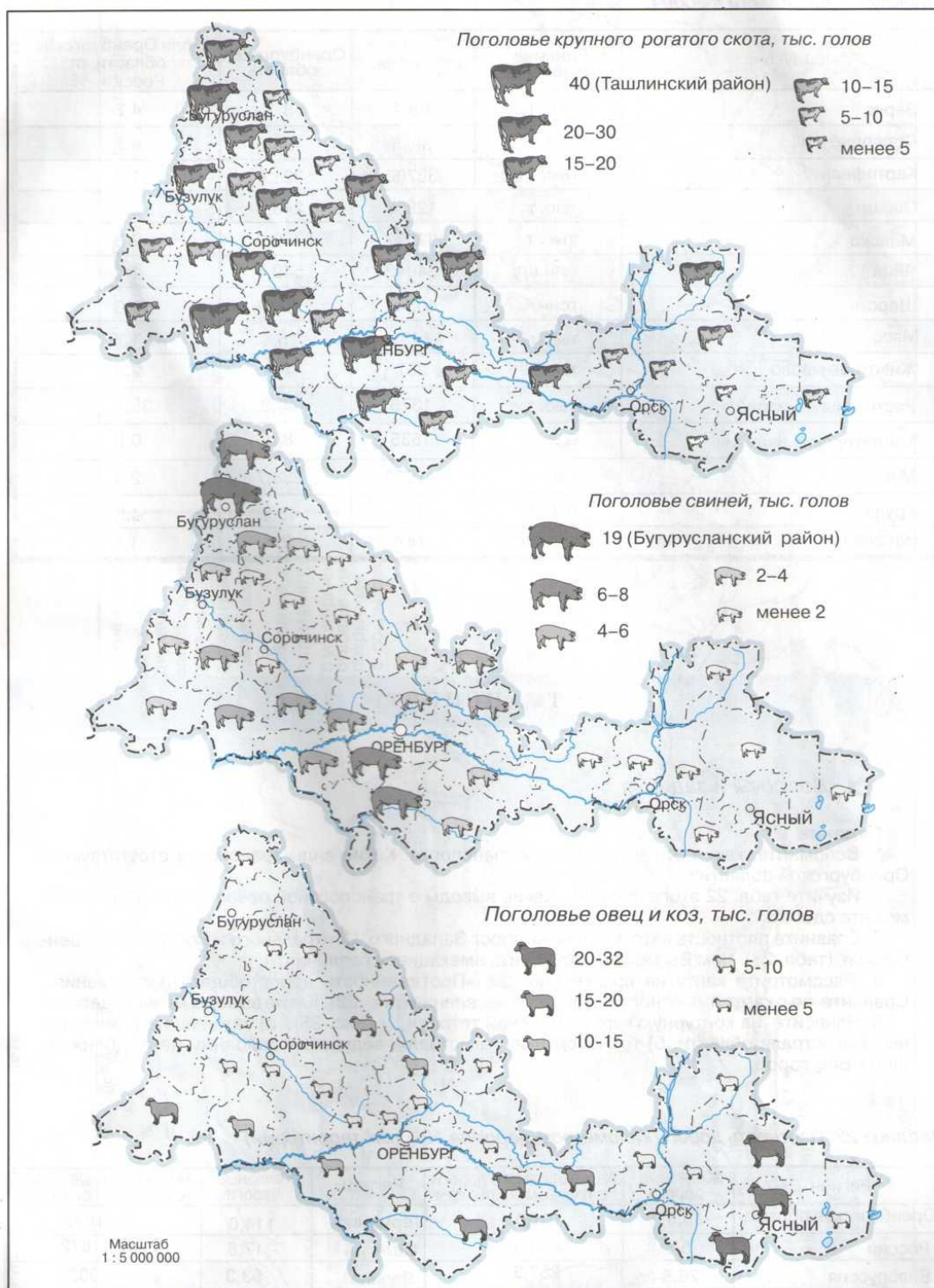


Таблица 3. География животноводства Оренбургской области

Отрасль животноводства	Основные районы производства	Факторы влияющие на размещение производства
КРС		
Свиноводство		
Овцеводство и козоводство		
Птицеводство		

Найдите свой район на карте и определите его животноводческую специализацию. Запишите ответ в тетрадь.